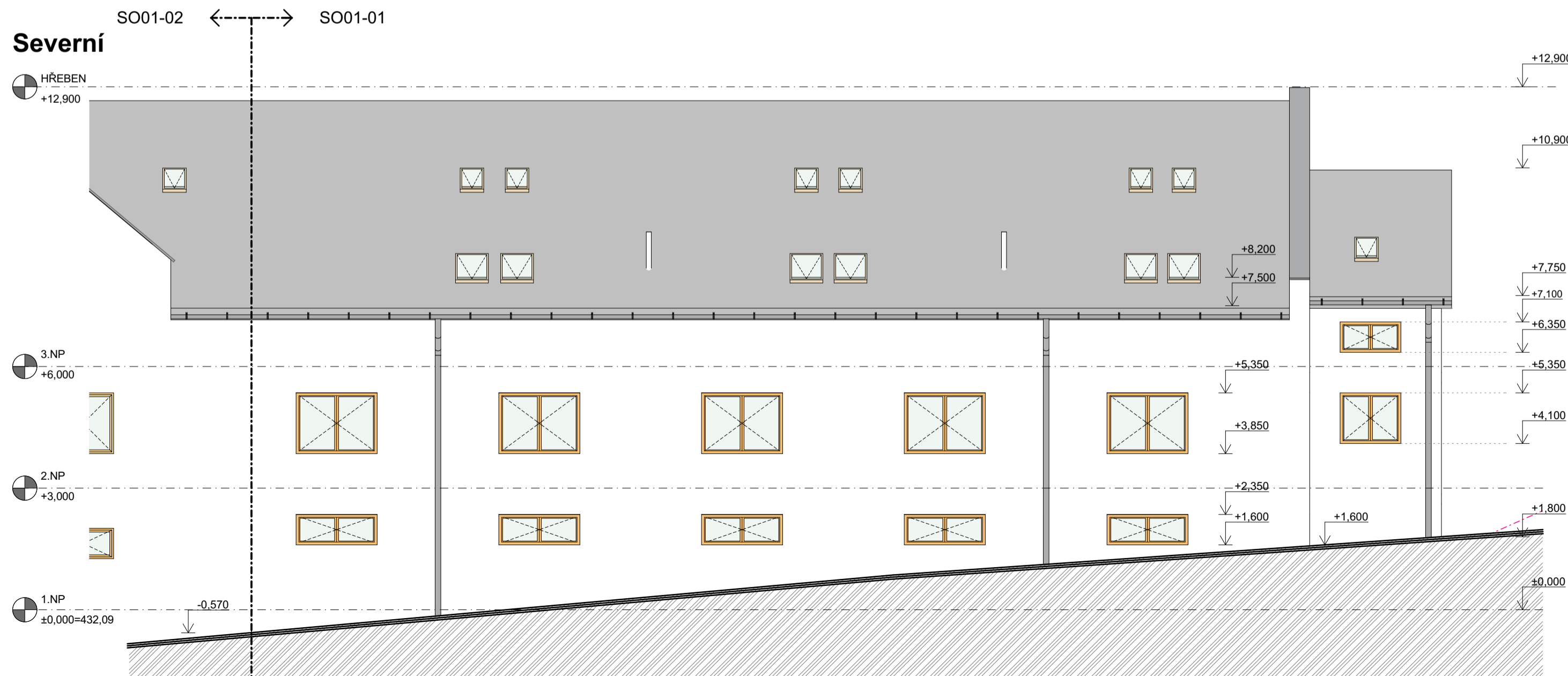
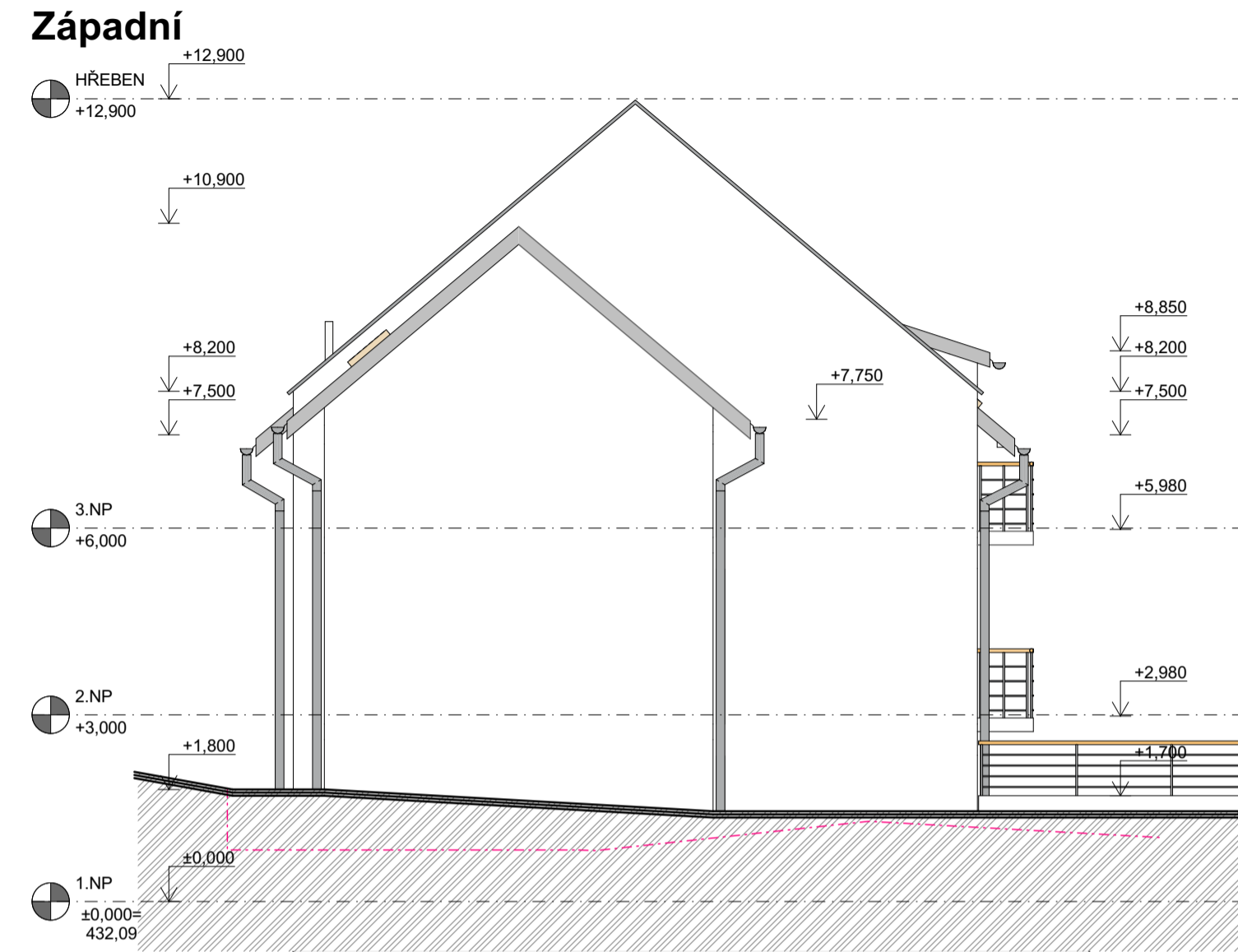



Pohledy



- LEGENDA:**
- FASÁDA** - ŠTUKOVÁ DVOUVRSTVÁ OMÍTKA, POVRCH VYHLAZEN, OCHRANNÝ NÁTĚR, BARVA - BILÁ
 - OKENNÍ VÝPLNĚ** - OPATŘENY DŘEVĚNÝMI OKNY (EURO), ZASKLENO IZOLAČNÍM DVOJSKLEM, U=1,1 (W/m²K), POŽADAVEK NA ZVUKOVOU IZOLACI R_w=38dB, POVRCHOVÁ ÚPRAVA - VYSOKOTLAKÝ NÁSTRÍK LAZURY, ODSTÍN - TEAK
 - STŘEŠNÍ OKNO** - CELODŘEVĚNÉ VÝKLOPNĚ-KYVNÉ STŘEŠNÍ OKNO, VELUX GPL (rozm. 780/980mm), U=1,0 (W/m²K) a CELODŘEVĚNÉ KYVNÉ, VELUX GGL (rozm. 550/780mm), U=1,0(W/m²K)
 - VÝPLNĚ DVEŘÍ** - OPATŘENY NOVÝMI DŘEVĚNÝMI DVEŘMI (EURO), ČÁSTEČNĚ PROSKLENĚ , U=1,1(W/m²K), POVRCHOVÁ ÚPRAVA - VYSOKOTLAKÝ NÁSTRÍK LAZURY, ODSTÍN - TEAK
 - SEKČNÍ GARÁŽOVÁ VRATA** - PLNÁ S VENTILAČNÍ MŘÍŽKOU, S KOEF. PROSTUPU TEPLA CELÝCH VRAT U = 1,2 (W/m².K), BARVA IMITACE DŘEVA - TEAK
 - POVRCH STŘECHY** - VLÁKNOCEMENTOVÁ KRYTINA BETTERNIT, BARVA ČERNÁ STŘEŠNÍ KRYTINA BUDE DODÁNA VČETNĚ VŠECH STŘEŠNÍCH DOPLŇKŮ (PROTISNĚHOVÉ ZÁBRANY, ATD..)
 - KLEMPÍŘSKÉ VÝROBKY** - PROVEDENY Z LAKOVANÉHO ŽÁROVĚ POZINKOVANÉHO PLECHU S POLYESTEROVÝM NÁSTRÍKEM (HB POLYESTER), BARVA ŠEDÁ
 - DŘEVĚNÉ PRVKY** (OKENICE, ZÁBRADLÍ, PŘEDSAZENÁ KCE, BALKÓNŮ,..)- POVRCHOVÁ ÚPRAVA - NÁSTRÍK LAZURY, ODSTÍN - TEAK

VÝKRESOVÁ DOKUMENTACE JE ZPRACOVÁNA V ROZSAHU DOKUMENTACE PRO STAVEBNÍ POVOLENÍ STAVBY, NENAHRADUJE DOKUMENTACI PRO PROVÁDĚNÍ STAVBY DLE VYHLÁŠKY č. 62/2013 Sb., O DOKUMENTACI STAVBY.

ZODPOVĚDNÝ PROJ.: Ing. Jan Lukášek	HL. INŽENÝR PROJ.: Ing. Jan Lukášek	VYPRACOVAL: Ing. Klára Kaserová	KONTOLOVAL: Ing. Jan Lukášek	 Plán projekt Kapucín, s.r.o. Blahoslavova 97/10 674 01 Třebíč www.kapucin.cz/planprojekt
INVESTOR: IFRE a.s., Blahoslavova 91/15, Záměstí, 67401 Třebíč				
MÍSTO STAVBY: k.ú.Podklášteří, p.č.st.1/1, ul. Nad Zámekem, Třebíč	NÁZEV AKCE: Areál Nad Zámekem, k.ú. Podklášteří, p.č.st.1/1			MĚŘÍTKO: 1:100
ST. OBJEKT.: SO 01-01 - Bytový dům s pečovatelskou službou	STUPEŇ P.D.: Dokumentace pro vydání společného územního rozhodnutí a stavebního povolení			DATUM: 08/2017
ČÁST PROJEKTU: D.1.1 Architektonicko - stavební řešení	OBSAH VÝKRESU: Pohledy			FORMÁT: 6 × A4
				Č. ZAKÁZKY: 12/2016
				ČÍSLO VÝKRESU: D.1.1_15
				Č. PARÉ: